



Willems
baling equipment

BPV-150-HVH



Bale press and packaging machine

Willems baler

**Suitable for:**

Glass wool, rock wool, paper pulp, and other types of insulation, products with low density

**Geschikt voor:**

Glaswol, steenwol, papier pulp, en andere isolatiematerialen, producten met lage dichtheid

**Geeignet für:**

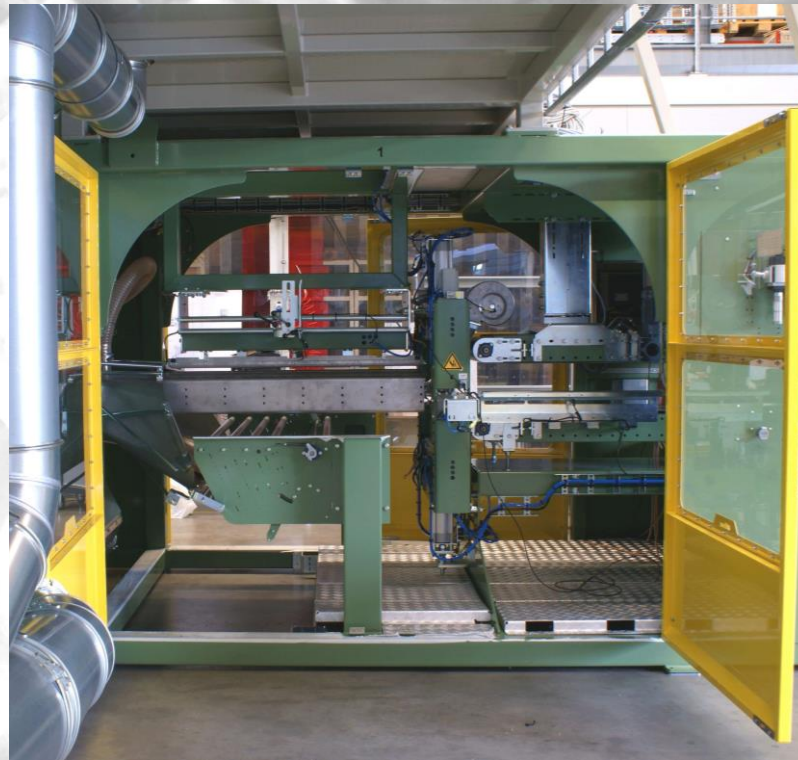
Glaswolle, Steinwolle, Papierpulpe und andere Isolierungsmaterialien, Produkte mit geringer Dichte

**Convient pour:**

Laine de verre, laine de roche, pulpe de papier et d'autre matériau d'isolation, produits avec densité basse

**Apropiado para:**

Lana de vidrio, lana de roca, pulpa de papel y otros aislamientos, productos con densidad bajo



Packaging unit

Capacity:

150 bales / hour, depending on bale size and product.

Bale size:

According to customer specification

Bale weight:

10 - 35 kg (depending on bulk density and compression ratio).

Chamber volume:

Up to 2500 L

Compression ratio:

Up to 16 : 1

Machine dimensions:

9400 x 6000 x 6100 mm. (LxWxH).

370" x 236" x 240" (LxWxH).

